

РСФСР

МИНИСТЕРСТВО ПО ГРАДОСТРОИТЕЛЬНОЙ И ЖИЛИЩНОЙ ПОЛИТИКЕ

ТАШТЫПСКИЙ ФИЛИАЛ

ГУП РХ УТИ

ТЕХНИЧЕСКИЙ ПАСПОРТ

на здание

Подземной машиной 43.5x2А Климатического отдела

(назначение нежилого строения)

район

город (пос.)

Абза

улица (пер.)

к северу от г. Абза в долине Шеканов лог, в устье реки Кичи Судная

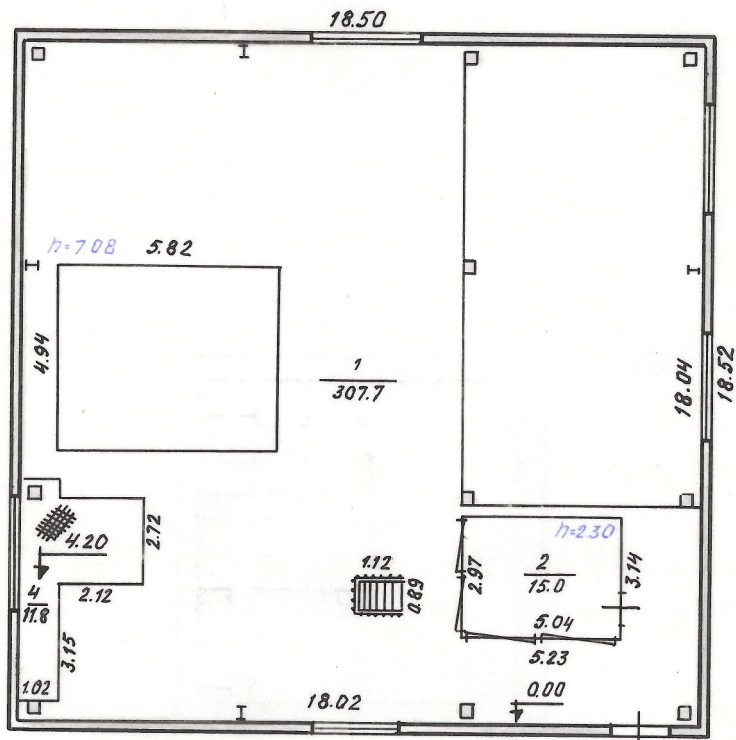
квартал №

инвентарный №

Форма технического паспорта утверждена
приказом по МНЖН РСФСР от 29 декабря

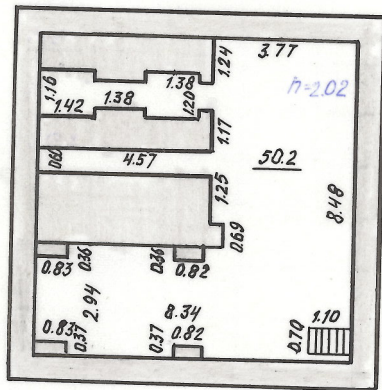
1971 года № 576

Копия технического
паспорта
действительна
до *27.03.092*
Подпись */*



лит В15
H = 9.70

МЖКХ РСФСР	Таштынский филиал ГУП УТИ		Изна №
Лист №	Потажный план на строение лит. <i>В15</i> по улице д. № <i>16030</i>		М1 210
Дата	Исполнитель	Фамилия И.О.	Подпись
<i>27.03.04z</i>		<i>Киреева Н.К.</i>	<i>Кир</i>
	Проверил бригадир	<i>Бойченко Н.Н.</i>	<i>Бой</i>
	Начальник бюро	<i>Шевченко А.Е.</i>	



подвал

VI. Описание конструктивных элементов здания и определение износа

Литера B15 Год постройки _____ Число этажей одн

Группа капитальности I Вид внутренней отделки простая

№ п. п.	Наименование конструктивных элементов	Описание конструктивных элементов (материал, конструкция, отделка и прочее)	Техническое состояние (осадки трещины, гниль и прочее)	Удельный вес по таблице	Поправки к удельному весу в процентах	Уд. вес конструктивного элемента с поправками	Процент износа элементов	Процент износа к строению (гр. 7хгр. 8:100)	Текущие изменения	
									200 г.	
									элемент	% износа
1	2	3	4	5	6	7	8	9	10	11
1	Фундаменты	бетонные стальные	хорошие							
2	а) стены и их наружная отделка	керамзитобетонные панели затирка швов	хорошие							
	б) перегородки									
3	Перекрытия	чердачное	хорошие							
	междуэтажное									
	подвальные									
4	Крыша	железо	хорошие							
5	Полы	бетонные	хорошие							
6	Проемы	оконные	1 створка перелом в проеме	хорошие						
	дверные	деревянные обшитые листовым	хорошие							
7	Внутр. отделка	затирка швов	хорошие							
8	Санитарные и электротех. устройства	отопление								
	водопровод									
	канализация									
	гор. водосн.									
	ванны									
	электроосв.									
	радио									
	телефон									
вентиляция										
лифты										
9	Прочие работы									

Итого: | 100 \ X | | X | | X |

Процент износа, приведенный к 100 по формуле

процент износа (графа 9) x 100
удельный вес (графа 7)

10%

